

# VALUTAZIONE DI UNA LESIONE PAPULARE MAMMARIA PERI-CICATRIZIALE CON HIGH-DEFINITION OPTICAL COHERENT TOMOGRAPHY (HD-OCT)

Trovato Federica<sup>1</sup>, Gargano Luca<sup>1</sup>, Di Guardo Antonio<sup>1</sup>, Bâja Alexandru Vasile<sup>2</sup>, Azzella Giulia<sup>1</sup>, Speranza Iolanda<sup>1</sup>, Soda Giuseppe<sup>3</sup>, Fortunato Michela<sup>3</sup>, Pellacani Giovanni<sup>1</sup>, Cantisani Carmen<sup>1</sup>, .

1 – Dipartimento di Dermatologia, Università "Sapienza" di Roma, Italia

2 – Dipartimento di Chirurgia Plastica, Ricostruttiva ed Estetica, Università "Sapienza" di Roma, Italia

3- Dipartimento di Medicina Molecolare, Università "Sapienza" di Roma, Italia

Corresponding author:

Carmen Cantisani, MD, Prof. UOC di Dermatologia, Ospedale Policlinico Umberto I, Viale del policlinico 155 00161 Roma, Italia, Facoltà di Medicina e Farmacia, Italia.

**Abstract** Il cancro della mammella rappresenta la neoplasia più comune nelle donne a livello mondiale. Nella maggior parte dei casi, le metastasi sono la principale causa di decesso. Nonostante le varie società abbiano promosso programmi di screening standardizzati, la diagnosi precoce ma è fondamentale per migliorare la sopravvivenza, ma risulta ancora difficoltosa. Inoltre, una comprensione più approfondita del potenziale metastatico del carcinoma mammario è indispensabile per sviluppare approcci terapeutici più efficaci. Le metastasi cutanee da carcinoma della mammella sono relativamente poco frequenti nella pratica clinica. Poiché queste possono mimare lesioni cutanee benigne, è necessaria un'attenta valutazione clinica, dermatoscopica e, se possibile, attraverso metodiche di diagnostica non invasiva

Descriviamo il caso di una paziente di 76 anni che si è presentata al nostro ambulatorio di diagnostica non invasiva con un'insolita lesione cutanea, risultata poi metastasi da carcinoma mammario Invasive Ductal Carcinoma (IDC). Il nostro scopo è quello di sottolineare l'importanza del dermatologo nel processo diagnostico multidisciplinare in ambito oncologico e il ruolo sempre più determinante che potranno rivestire le tecniche di diagnostica in vivo nella diagnosi differenziale delle lesioni sospette.

**Parole chiave:** tomografia a coerenza ottica, metastasi cutanea, carcinoma mammario, videodermatoscopia.



Fig 1. videodermatoscopia della lesione

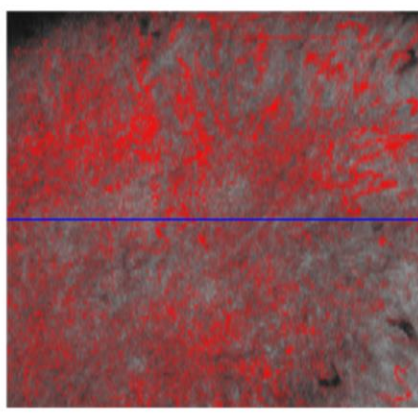


Fig. 2. OCT enface. Profondità cute: 0.31 mm. I vasi appaiono distorti e con aspetto tortuoso (diametro dei vasi = 39 um, densità vascolare = 6.9%).

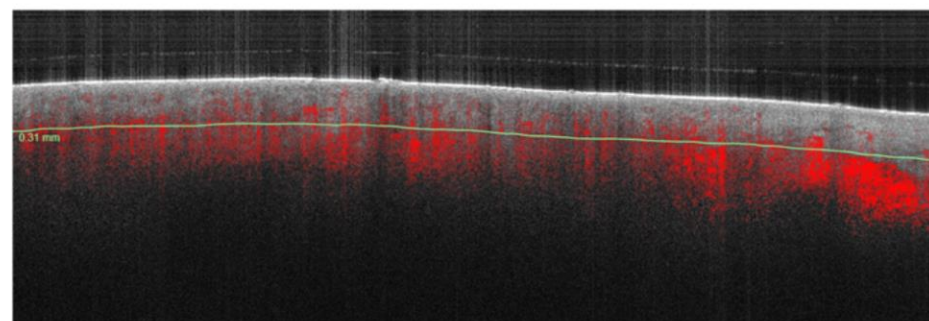


Fig. 3. OCT enface. della regione centrale della lesione